

INFO-SOLS :

MIEUX CONNAÎTRE SES CHAMPS EN UN CLIC!

MISE EN CONTEXTE

Les outils géomatiques peuvent notamment faciliter la prise de décisions liées à la régie des cultures ou la planification de l'aménagement des terres. Jusqu'à présent, ces outils n'étaient pas facilement accessibles aux intervenants et à la clientèle agricole. L'application web **Info-Sols** offre une solution intéressante pour pallier à l'accessibilité de ces données.

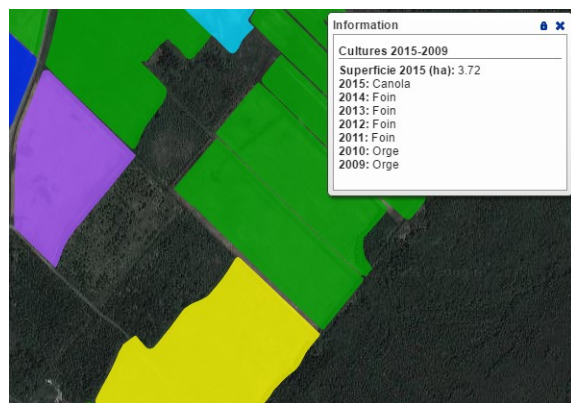
Info-Sols permet aux intervenants et aux producteurs agricoles de consulter de nombreuses couches d'informations géographiques se référant directement aux entreprises.

Les différents objectifs de cette application visent à :

- Faciliter l'accès aux données;
- Aider à la prise de décisions pour :
 - la régie des cultures;
 - la planification de l'aménagement des terres;
- Assurer une meilleure gestion des terres et de l'eau et ainsi :
 - repérer et réduire l'érosion;
 - mieux évaluer l'état des sols;
 - procéder à des aménagements hydroagricoles.



Couches personnelles



Cultures assurées

CARACTÉRISTIQUES

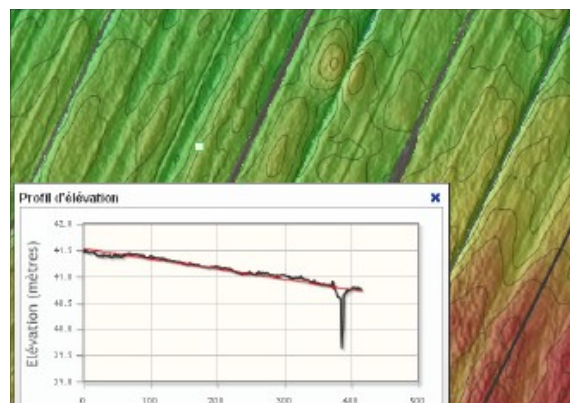
Il s'agit d'une application prenant la forme d'un visionneur de données géospatiales couvrant l'ensemble des Directions régionales du MAPAQ qui ne requiert qu'une connexion Internet et un navigateur web, de préférence Mozilla Firefox ou Google Chrome. L'accès est gratuit, mais une demande est requise.

De plus, certaines restrictions s'appliquent quant au contenu que les clientèles autres qu'agricoles peuvent consulter.

CARACTÉRISTIQUES — SUITE

Un contenu général est accessible pour la plupart des régions couvertes par l'application, soit les limites administratives (municipales, MRC et zonage agricole), le cadastre (ancien et rénové), les routes, l'hydrographie, le potentiel ARDA, la pédologie, un index des plans de drainage, les cultures assurées, les données d'élévation, les plans de cadastre avec cours d'eau creusé et un fond de cartes issu de Google. Un contenu spécifique à la région du Bas-Saint-Laurent est également disponible, telles les photos aériennes de 2001 et 2008, les terres agricoles dévalorisées et l'étude sur la santé des sols.

Les utilisateurs ont également la possibilité d'ajouter des couches d'information personnelle, de mesurer des distances ou des superficies et d'obtenir des profils de sols, lorsque les données d'élévation sont disponibles.



Relevés d'élévation des champs



Potentiel ARDA

CONCLUSION

Le site www.info-sols.ca est une façon de faciliter l'accès aux données géomatiques par les producteurs et conseillers agricoles, d'accéder à des couches différentes et ainsi dégager une meilleure compréhension du comportement des sols et des cultures. L'utilisation de cette application permettra également de prendre de meilleures décisions en agriculture, ce qui contribuera à réduire les pertes de sols par érosion.

FINANCEMENT ET RÉALISATION

La réalisation de cet outil est le fruit d'un partenariat entre l'Agence géomatique montréalaise (GéoMont) et le ministère de l'Agriculture, des Pêcheries et de l'Alimentation (MAPAQ). Ce projet a été réalisé grâce à l'aide financière apportée dans le cadre du volet 3 du programme Prime-Vert 2013-2018.

Conception graphique : Joëlle Ouellet, MAPAQ